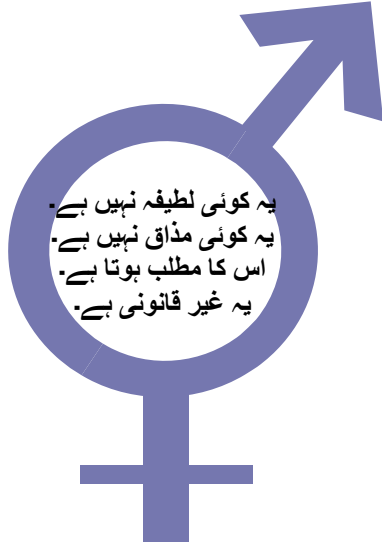


اسکولوں میں جنسی ایذا رسائی



یہ کوئی لطیفہ نہیں ہے۔
یہ کوئی مذاق نہیں ہے۔
اس کا مطلب ہوتا ہے۔
یہ غیر قانونی ہے۔

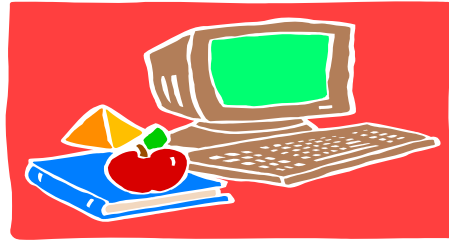
ماخوذ از ایک دستاویز
میری لینڈ ریاست محکمہ تعلیم
ایکوہٹی ایشیورنس برانچ
میری لینڈ کمیشن برائے خواتین
بذریعہ
دفتر برائے اسکولی مشاورت
اور
دفتر برائے مساوی ملازمتی مواقع
بالتیمور کاؤنٹی پبلک اسکولز

ابتدائی نسخہ



بالتیمور کاؤنٹی
پبلک اسکولز
کی ایک اشاعت

ڈاکٹر جوئے اے۔ ہینرسٹن
سپرٹنڈنٹ



تیار کردہ بہ اشتراک
ریاست میریلینڈ
میری لینڈ ریاست تعلیمی بورڈ
نینسی ایس۔ گریسمیک
ریاستی سپرنٹنڈنٹ آف اسکولز

ستمبر 2008

اضافی معلومات اور تعاون
کہاں پر دستیاب ہے؟
طلباء کے لئے

- آپ کا پرنسپل یا نائب پرنسپل
- آپ کے استاد، اسکول کے صلاحکار، اسکولی نرس، اسکول کا سوشل ورکر، اسکول کا ماہر نفسیات، یا پوپل پرسونل ورکر

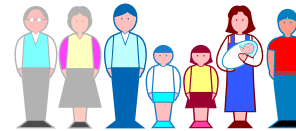
والدین کے لئے

- The Equity Assurance and Compliance Branch
Maryland State Department of Education
200 West Baltimore Street
Baltimore, Maryland 21201
410-767-0428

<http://www.marylandpublicschools.org/MSDE/programs/equity+assurance/>

- U.S. Department of Health and Human Services
150 S. Independence Mall West
Suite 372, Public Lodge Bldg.
Philadelphia, PA 19106-911
215-861-4441

- Maryland Commission for Women
45 Calvert Street, Room B22
Annapolis, Maryland 21401
1-877-868-2196
<http://www.marylandwomen.org>



جنسی ایذا رسائی کو روکنا



ناپسندیدہ

خوفناک

یک طرفہ

متاثرہ فرد کو
مجبوری کا احساس
ہوتا ہے

ناشائستہ

مکرر برتاؤ

معلومات برائے
والدین / سرپرست



مجھے کیا کرنا چاہئے اگر مجھے
یقین ہے کہ مجھے جنسی طور پر
ایذا پہنچائی جا رہی ہے؟

آپ کئی ایک کام کر سکتے ہیں:

- جو لوگ آپ کو ایذا پہنچا رہے ہیں انہیں اسے بند کرنے کو کہیں۔ انہیں بتادیں کہ آپ کو ان کی حرکتیں پسند نہیں ہیں۔
- انہیں بتادیں کہ اگر وہ اسے بند نہیں کرتے ہیں تو جو کچھ بھی ہو رہا ہے اس بارے میں آپ کسی بالغ فرد کو بتائیں گے۔
- اپنی والدہ، والد یا جس بالغ فرد کے ساتھ آپ رہتے ہیں انہیں اس پریشانی کے بارے میں بتائیں۔ جو کچھ ہو رہا ہے اسے تحریر کرنے میں ان سے مدد طلب کریں۔
- جو کچھ ہوا ہے اس بارے میں اپنے اسکول کے صلاحکار، اسکولی نرس، اسکول کے سوشل ورکر، یا نائب پرنسپل کو بتائیں۔ جو کچھ ہو رہا ہے اسے تحریر کرنے میں ان سے مدد طلب کریں۔
- اگر آپ کو گھر پر یا اسکول میں مدد نہیں مل سکتی ہے تو کمیونٹی ہیلپر (پولیس آفیسر، چائلڈ کیئر ورکر، یا پڑوسی) کو بتائیں۔



مجھے کیسے معلوم ہوگا کہ جنسی ایذا رسائی
کا ارتکاب ہو سکتا ہے؟

کیا مجھے ایذا پہنچائی جا رہی ہے؟
کیا میں کسی کو ایذا پہنچا رہا ہوں؟

خود سے درج ذیل سوالات پوچھیں:

- کیا اس رویے سے کسی شخص کو اس وجہ سے پریشانی ہو رہی ہے کہ وہ لڑکا یا لڑکی ہے؟
- کیا یہ رویہ اس میں شامل کسی بھی شخص کے ذریعہ ناپسندیدہ ہے؟
- کیا اس رویے کی وجہ سے آپ کو یا کسی اور شخص کو تکلیف کا احساس ہوتا ہے؟
- کیا اس رویے کی وجہ سے اسکول یا کمرہ جماعت کی سرگرمیوں کے حصول اور اس سے لطف اندوز ہونے کی کسی شخص کی اہلیت میں مداخلت ہوتی ہے؟
- کیا اس رویے کا مظاہرہ بار بار ہوتا ہے؟
- کیا آپ نے کبھی یہ خواہش کی ہے کہ اس رویے کی اطلاع اپنے کنبے کے کسی رکن کا یا کسی دوست کو دی جائے؟
- کیا اس رویے سے ایک شخص کو مضبوطی کا احساس اور دوسرے شخص کو کمزوری کا احساس ہوتا ہے؟
- کیا اسی رویے کا اظہار کسی بالغ فرد کی موجودگی میں ہوتا ہے؟

جنسی ایذا رسائی سے متعلق مجھے اپنی ذمہ داریوں
اور حقوق کے بارے میں کیا جاننا چاہئے؟

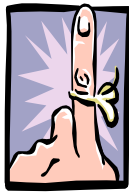
طلباء جنس کی بنیاد پر اسکول میں امتیازی سلوک کو ممنوع قرار دینے والے وفاقی قانون کے ذریعہ جنسی ایذا رسائی سے تحفظ یافتہ ہیں۔ جنسی چھیڑ چھار میریلینڈ کے ضابطہ فوجداری کے تحت بھی آتا ہے۔ آپ کو جنسی ایذا رسائی سے پاک اسکول اور کمرہ جماعت کی تمام سرگرمیوں میں شرکت کرنے کا حق حاصل ہے۔ ایسے جنسی رویوں میں شامل نہ ہونا بھی آپ کی ذمہ داری ہے جو دوسروں کے لئے ناپسندیدہ اور ناہائستہ ہیں۔

جنسی ایذا رسائی کیا ہے؟

جنسی ایذا رسائی کا ارتکاب ایسی صورت میں ہوتا ہے جب کوئی شخص آپ کے ساتھ ایسا برتاؤ کرتا ہے جس سے آپ کو خوف، حملہ آوری، پریشانی، یا تکلیف کا احساس اس وجہ سے ہوتا ہے کہ آپ لڑکا یا لڑکی ہیں۔

یہ ایسی صورت میں ہوتا ہے:

- جب کوئی دوسرا شخص جنسی رویے کے بارے میں آپ پر ناپسندیدہ تبصرے کرتا ہے۔
- جب کوئی اور طالب علم آپ کے جسم کے ذاتی اعضاء کے بارے میں بات چیت کرتا ہے۔
- جب آپ اپنے جسم کے ذاتی اعضاء کے بارے میں زچ ہو کر رہ جاتے ہیں۔
- جب کوئی اور شخص ایسی جگہ پر آپ کو مَس کرتا / کرتی ہے جہاں نہیں کرنا چاہئے۔
- جب کوئی شخص آپ کے جسم کو مسلسل اس طرح گھور کر دیکھتا ہے جس سے آپ کو تکلیف کا احساس ہوتا ہے۔
- جب کوئی شخص آپ کے جنسی رویے کے بارے میں بات چیت کر کے آپ کے بارے میں افواہیں پھیلاتا ہے۔
- جب کوئی شخص آپ کو جنسی رویوں کے ساتھ دھمکاتا ہے۔



یاد رکھیں کہ جنسی ایذا رسائی کے اکثر معاملات یوں تو صنف ناز کو ایذا پہنچانے والے مرد پر مشتمل ہوتے ہیں، مگر ایذا رسائی عورت کی مرد کے ساتھ، مرد کی مرد کے ساتھ، یا عورت کی عورت کے ساتھ بدسلوکی پر بھی شامل ہو سکتی ہے۔ ایذا رسائی طالب علم کی طالب علم کے ساتھ، استاد کی طالب علم کے ساتھ اور استاد کی استاد کے ساتھ بھی ہو سکتی ہے۔